



ELECTRONIC COPY

LABORATORY GROWN DIAMOND REPORT

LG722511368
Report verification at igi.org

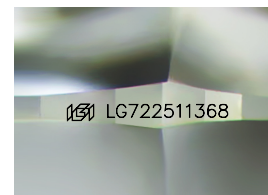
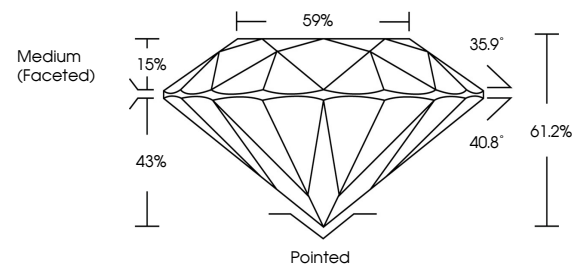
July 14, 2025	
IGI Report Number	LG722511368
Description	LABORATORY GROWN DIAMOND
Shape and Cutting Style	ROUND BRILLIANT
Measurements	8.03 - 8.07 X 4.93 MM
GRADING RESULTS	
Carat Weight	1.96 CARAT
Color Grade	D
Clarity Grade	VVS 2
Cut Grade	IDEAL

ADDITIONAL GRADING INFORMATION

Polish	EXCELLENT
Symmetry	EXCELLENT
Fluorescence	NONE
Inscription(s)	 LG722511368

Comments: As Grown - No indication of post-growth treatment.
This Laboratory Grown Diamond was created by High Pressure High Temperature (HPHT) growth process.
Type II

PROPORTIONS



Sample Image Used

COLOR

D E F G H I J Faint Very Light Light

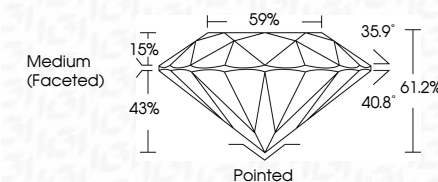
CLARITY

IF	VS ¹⁻²	VS ¹⁻²	SI ¹⁻²	I ¹⁻³
Internally Flawless	Very Very Slightly Included	Very Slightly Included	Slightly Included	Included

LABORATORY GROWN DIAMOND REPORT



July 14, 2025	
IGI Report Number	LG722511368
Description	LABORATORY GROWN DIAMOND
Shape and Cutting Style	ROUND BRILLIANT
Measurements	8.03 - 8.07 X 4.93 MM
GRADING RESULTS	
Carat Weight	1.96 CARAT
Color Grade	D
Clarity Grade	VVS 2
Cut Grade	IDEAL



ADDITIONAL GRADING INFORMATION

Polish	EXCELLENT
Symmetry	EXCELLENT
Fluorescence	NONE
Inscription(s)	(G) LG722511368
Comments: As Grown - No indication of post-growth treatment.	
This Laboratory Grown Diamond was created by High Pressure High Temperature (HPHT) growth process.	
Type II	



© IGI 2020, International Gemological Institute

FD - 10 20



THIS DOCUMENT WAS PRODUCED WITH THE FOLLOWING SECURITY MEASURES: SPECIAL DOCUMENT PAPER, INK SCREENS, WATERMARK, BACKGROUND DESIGNS, HOLOGRAM, AND OTHER SECURITY FEATURES NOT LISTED AND DO EXCEED DOCUMENT SECURITY INDUSTRY GUIDELINES

www.igi.org

July 14, 2025
GJ Report No | G722511368

IGI Report No LG75
DOING BRILLIANT

8.03 - 8.07 X 4.93 MM

Carat Weight 1.96 CARAT

D

Color Grade

Clarity Grade	WS2
Clarity Grade	WS2
Clarity Grade	IDEAL

cut grade	IDEAL
Depth	61.2%

Table 59%

Girdle

	Culet	Pointed
1		
2		
3		
4		
5		
6		
7		
8		
9		
10		
11		
12		
13		
14		
15		
16		
17		
18		
19		
20		
21		
22		
23		
24		
25		
26		
27		
28		
29		
30		
31		
32		
33		
34		
35		
36		
37		
38		
39		
40		
41		
42		
43		
44		
45		
46		
47		
48		
49		
50		
51		
52		
53		
54		
55		
56		
57		
58		
59		
60		
61		
62		
63		
64		
65		
66		
67		
68		
69		
70		
71		
72		
73		
74		
75		
76		
77		
78		
79		
80		
81		
82		
83		
84		
85		
86		
87		
88		
89		
90		
91		
92		
93		
94		
95		
96		
97		
98		
99		
100		

Polish	EXCELLENT
1. <i>Wzrost</i>	1. <i>Height</i>
2. <i>Waga</i>	2. <i>Weight</i>
3. <i>Temperatura ciała</i>	3. <i>Body temperature</i>
4. <i>Ciepłota</i>	4. <i>Warmth</i>
5. <i>Chłód</i>	5. <i>Cold</i>
6. <i>Prętność tętna</i>	6. <i>Heart rate</i>
7. <i>Prętność ciśnienia krwi</i>	7. <i>Blood pressure rate</i>
8. <i>Prętność oddychania</i>	8. <i>Respiration rate</i>
9. <i>Prętność temperatury</i>	9. <i>Temperature rate</i>
10. <i>Prętność wilgotności</i>	10. <i>Humidity rate</i>
11. <i>Prętność ciśnienia</i>	11. <i>Pressure rate</i>
12. <i>Prętność temperatury ciała</i>	12. <i>Body temperature rate</i>
13. <i>Prętność ciśnienia krwi</i>	13. <i>Blood pressure rate</i>
14. <i>Prętność oddychania</i>	14. <i>Respiration rate</i>
15. <i>Prętność temperatury</i>	15. <i>Temperature rate</i>
16. <i>Prętność wilgotności</i>	16. <i>Humidity rate</i>
17. <i>Prętność ciśnienia</i>	17. <i>Pressure rate</i>
18. <i>Prętność temperatury ciała</i>	18. <i>Body temperature rate</i>
19. <i>Prętność ciśnienia krwi</i>	19. <i>Blood pressure rate</i>
20. <i>Prętność oddychania</i>	20. <i>Respiration rate</i>
21. <i>Prętność temperatury</i>	21. <i>Temperature rate</i>
22. <i>Prętność wilgotności</i>	22. <i>Humidity rate</i>
23. <i>Prętność ciśnienia</i>	23. <i>Pressure rate</i>
24. <i>Prętność temperatury ciała</i>	24. <i>Body temperature rate</i>
25. <i>Prętność ciśnienia krwi</i>	25. <i>Blood pressure rate</i>
26. <i>Prętność oddychania</i>	26. <i>Respiration rate</i>
27. <i>Prętność temperatury</i>	27. <i>Temperature rate</i>
28. <i>Prętność wilgotności</i>	28. <i>Humidity rate</i>
29. <i>Prętność ciśnienia</i>	29. <i>Pressure rate</i>
30. <i>Prętność temperatury ciała</i>	30. <i>Body temperature rate</i>
31. <i>Prętność ciśnienia krwi</i>	31. <i>Blood pressure rate</i>
32. <i>Prętność oddychania</i>	32. <i>Respiration rate</i>
33. <i>Prętność temperatury</i>	33. <i>Temperature rate</i>
34. <i>Prętność wilgotności</i>	34. <i>Humidity rate</i>
35. <i>Prętność ciśnienia</i>	35. <i>Pressure rate</i>
36. <i>Prętność temperatury ciała</i>	36. <i>Body temperature rate</i>
37. <i>Prętność ciśnienia krwi</i>	37. <i>Blood pressure rate</i>
38. <i>Prętność oddychania</i>	38. <i>Respiration rate</i>
39. <i>Prętność temperatury</i>	39. <i>Temperature rate</i>
40. <i>Prętność wilgotności</i>	40. <i>Humidity rate</i>
41. <i>Prętność ciśnienia</i>	41. <i>Pressure rate</i>
42. <i>Prętność temperatury ciała</i>	42. <i>Body temperature rate</i>
43. <i>Prętność ciśnienia krwi</i>	43. <i>Blood pressure rate</i>
44. <i>Prętność oddychania</i>	44. <i>Respiration rate</i>
45. <i>Prętność temperatury</i>	45. <i>Temperature rate</i>
46. <i>Prętność wilgotności</i>	46. <i>Humidity rate</i>
47. <i>Prętność ciśnienia</i>	47. <i>Pressure rate</i>
48. <i>Prętność temperatury ciała</i>	48. <i>Body temperature rate</i>
49. <i>Prętność ciśnienia krwi</i>	49. <i>Blood pressure rate</i>
50. <i>Prętność oddychania</i>	50. <i>Respiration rate</i>
51. <i>Prętność temperatury</i>	51. <i>Temperature rate</i>
52. <i>Prętność wilgotności</i>	52. <i>Humidity rate</i>
53. <i>Prętność ciśnienia</i>	53. <i>Pressure rate</i>
54. <i>Prętność temperatury ciała</i>	54. <i>Body temperature rate</i>
55. <i>Prętność ciśnienia krwi</i>	55. <i>Blood pressure rate</i>
56. <i>Prętność oddychania</i>	56. <i>Respiration rate</i>
57. <i>Prętność temperatury</i>	57. <i>Temperature rate</i>
58. <i>Prętność wilgotności</i>	58. <i>Humidity rate</i>
59. <i>Prętność ciśnienia</i>	59. <i>Pressure rate</i>
60. <i>Prętność temperatury ciała</i>	60. <i>Body temperature rate</i>
61. <i>Prętność ciśnienia krwi</i>	61. <i>Blood pressure rate</i>
62. <i>Prętność oddychania</i>	62. <i>Respiration rate</i>
63. <i>Prętność temperatury</i>	63. <i>Temperature rate</i>
64. <i>Prętność wilgotności</i>	64. <i>Humidity rate</i>
65. <i>Prętność ciśnienia</i>	65. <i>Pressure rate</i>
66. <i>Prętność temperatury ciała</i>	66. <i>Body temperature rate</i>
67. <i>Prętność ciśnienia krwi</i>	67. <i>Blood pressure rate</i>
68. <i>Prętność oddychania</i>	68. <i>Respiration rate</i>
69. <i>Prętność temperatury</i>	69. <i>Temperature rate</i>
70. <i>Prętność wilgotności</i>	70. <i>Humidity rate</i>
71. <i>Prętność ciśnienia</i>	71. <i>Pressure rate</i>
72. <i>Prętność temperatury ciała</i>	72. <i>Body temperature rate</i>
73. <i>Prętność ciśnienia krwi</i>	73. <i>Blood pressure rate</i>
74. <i>Prętność oddychania</i>	74. <i>Respiration rate</i>
75. <i>Prętność temperatury</i>	75. <i>Temperature rate</i>
76. <i>Prętność wilgotności</i>	76. <i>Humidity rate</i>
77. <i>Prętność ciśnienia</i>	77. <i>Pressure rate</i>
78. <i>Prętność temperatury ciała</i>	78. <i>Body temperature rate</i>
79. <i>Prętność ciśnienia krwi</i>	79. <i>Blood pressure rate</i>
80. <i>Prętność oddychania</i>	80. <i>Respiration rate</i>
81. <i>Prętność temperatury</i>	81. <i>Temperature rate</i>
82. <i>Prętność wilgotności</i>	82. <i>Humidity rate</i>
83. <i>Prętność ciśnienia</i>	83. <i>Pressure rate</i>
84. <i>Prętność temperatury ciała</i>	84. <i>Body temperature rate</i>
85. <i>Prętność ciśnienia krwi</i>	85. <i>Blood pressure rate</i>
86. <i>Prętność oddychania</i>	86. <i>Respiration rate</i>
87. <i>Prętność temperatury</i>	87. <i>Temperature rate</i>
88. <i>Prętność wilgotności</i>	88. <i>Humidity rate</i>
89. <i>Prętność ciśnienia</i>	89. <i>Pressure rate</i>
90. <i>Prętność temperatury ciała</i>	90. <i>Body temperature rate</i>
91. <i>Prętność ciśnienia krwi</i>	

Symmetry	EXCELLENT
Fluorescence	NONE

Inscription(s) LG722511368

Comments:

As Grown - No Indication of post-growth treatment

This Laboratory Grown Diamond was created by High Pressure High

Temperature (HPT) growth process.
Type II